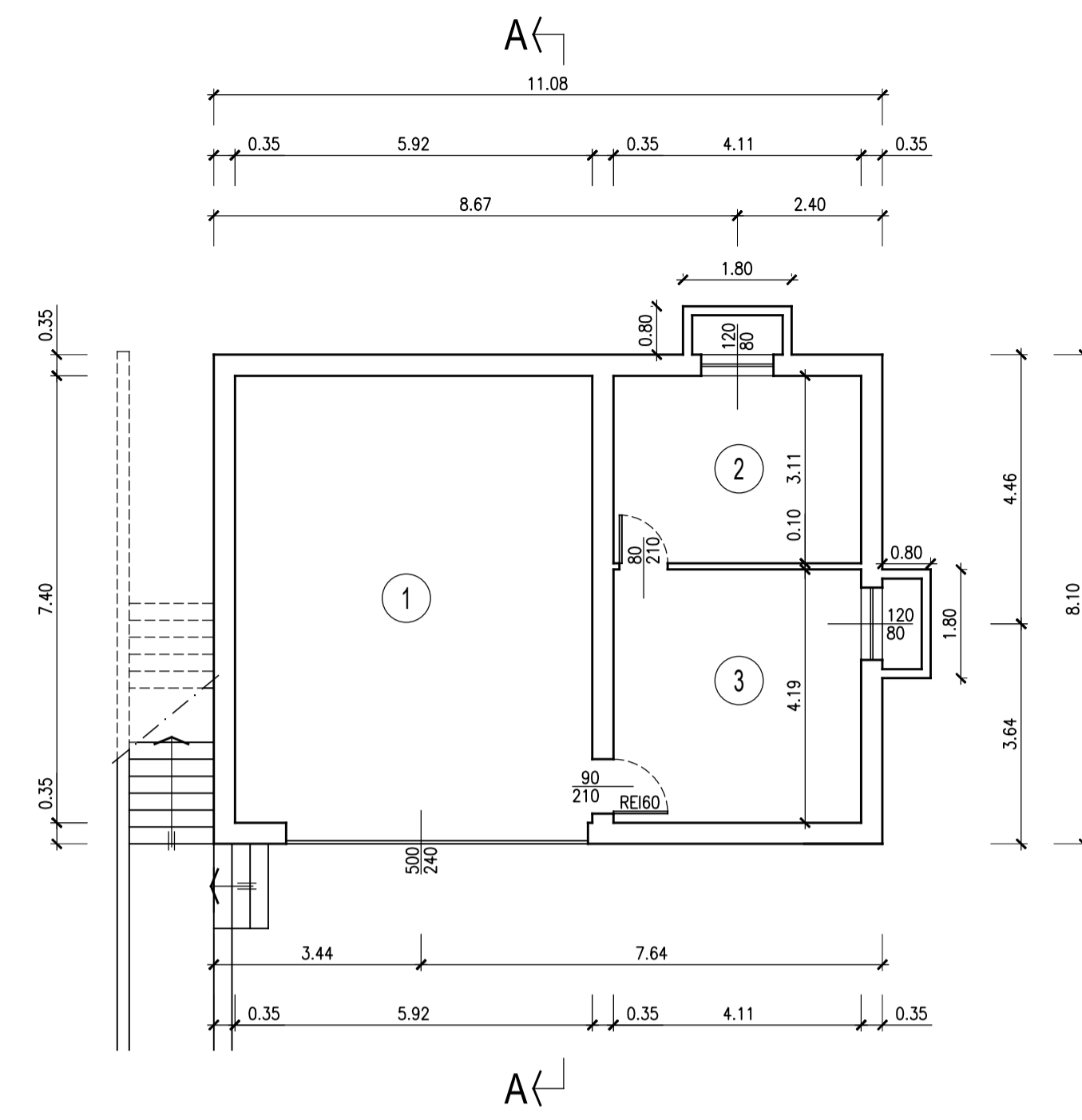
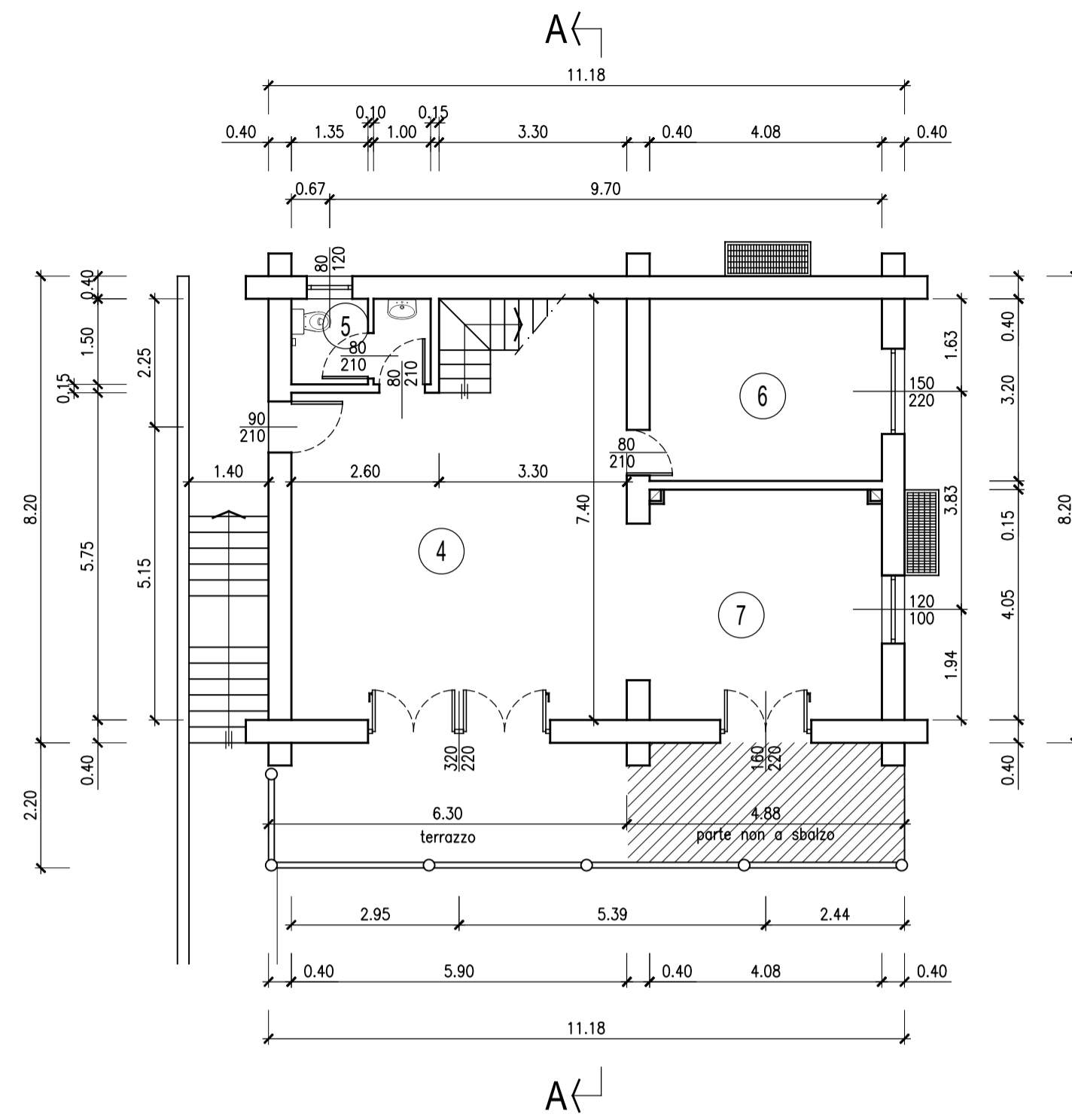


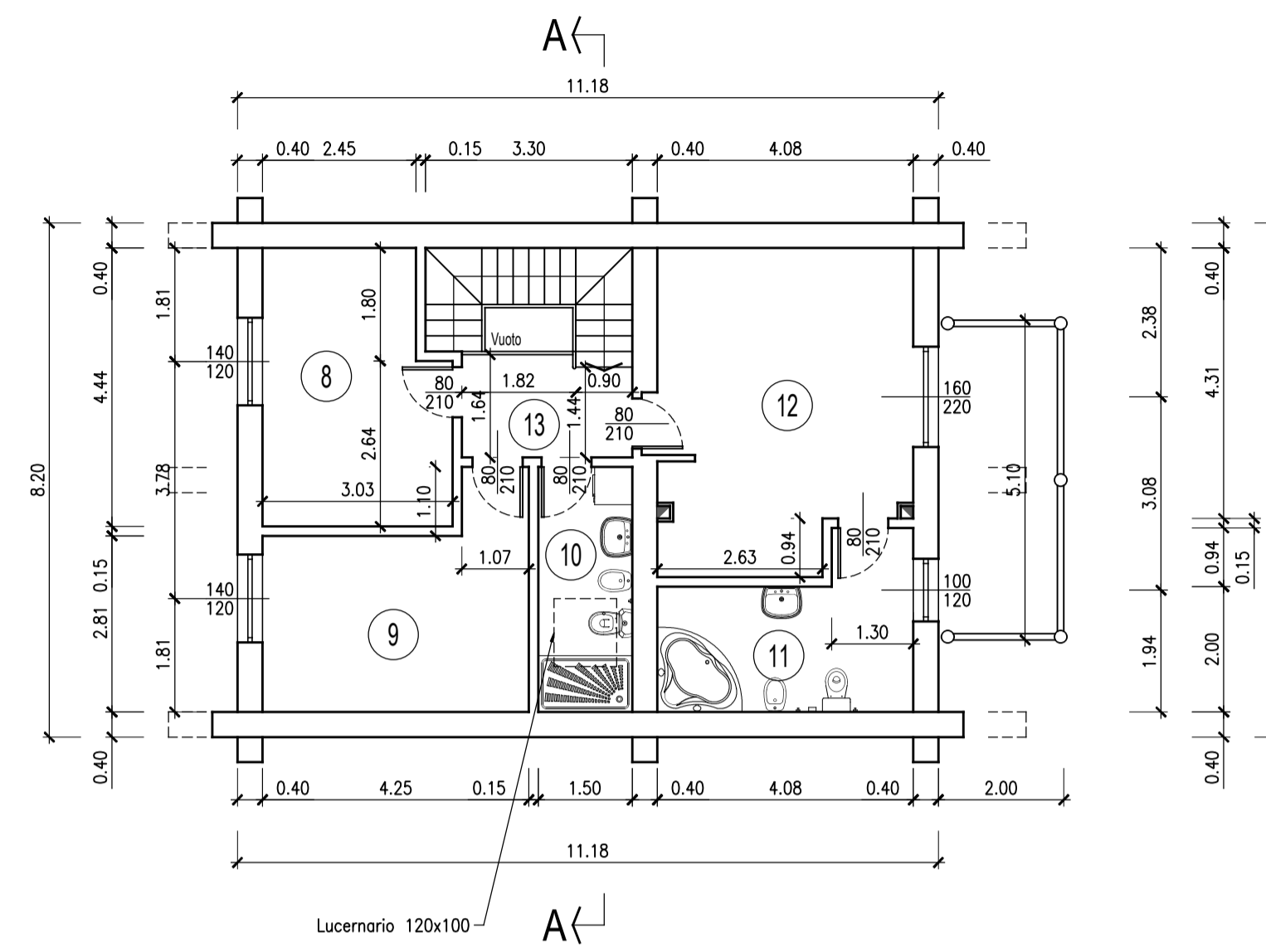
PIANO CANTINA



PIANO TERRENO



PIANO MANSARDATO

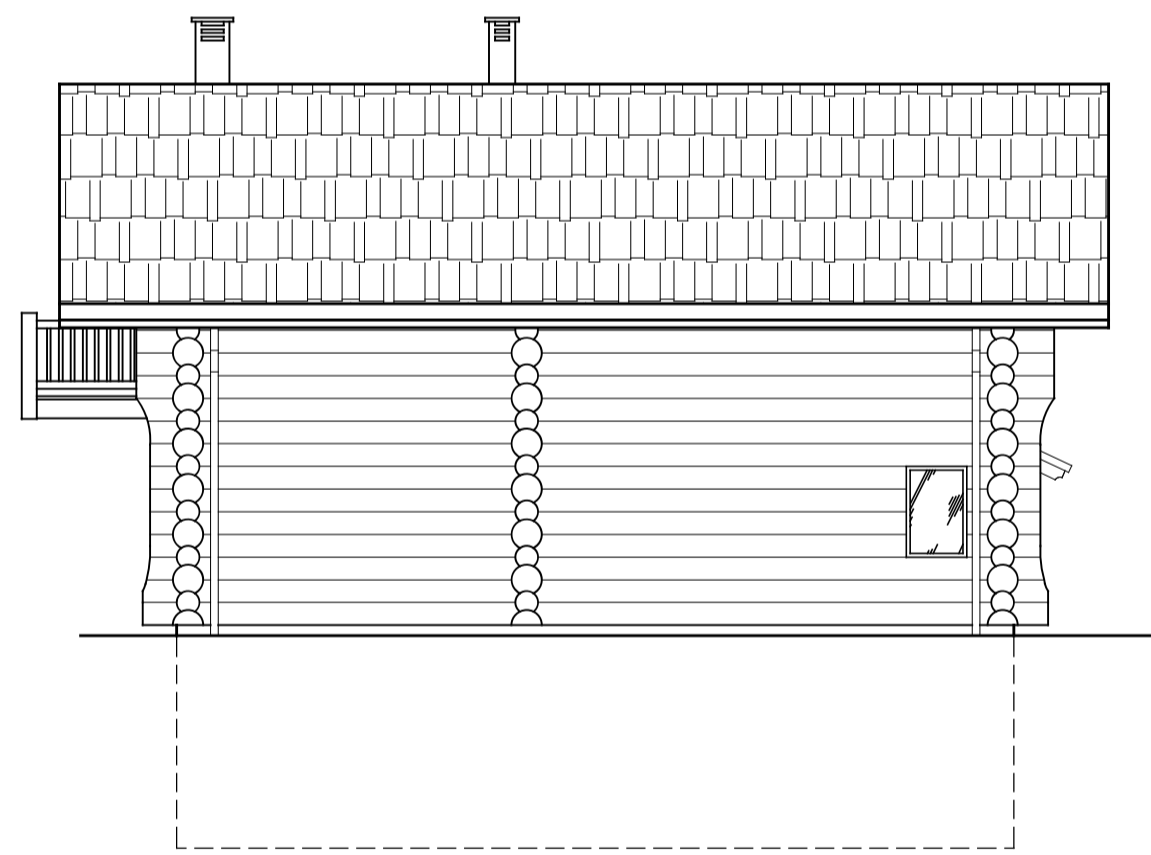


N°	DESCRIZIONE	S.U.	S.N.R.	S.V.		R.A.I.
				Finestra b x h	Porta-finestra b x h (h=0,60)	
PIANO CANTINATO						
1	BOX		43,81	0,50 <sup>(a)</sup>		87,62
2	LOCALE CALDAIA		12,78	0,96		13,31
3	CANTINA		17,22	0,96		17,94
PIANO TERRENO						
4	INGRESSO/SOGGIORNO	39,37			5,12	7,69
5	WC	3,68		0,96		3,83
6	STUDIO	13,06			2,25 <sup>(f)</sup>	5,80
7	CUCINA	16,52		0,95 <sup>(f)</sup>	2,56	4,71
PIANO MANSARDATO						
8	CAMERA	12,41		1,68		7,39
9	CAMERA	13,12		1,68		7,80
10	BAGNO	5,87				/
11	BAGNO	9,38		1,20		7,82
12	CAMERA	20,06			2,56	7,84
13	DISIMPEGNO	4,28				/

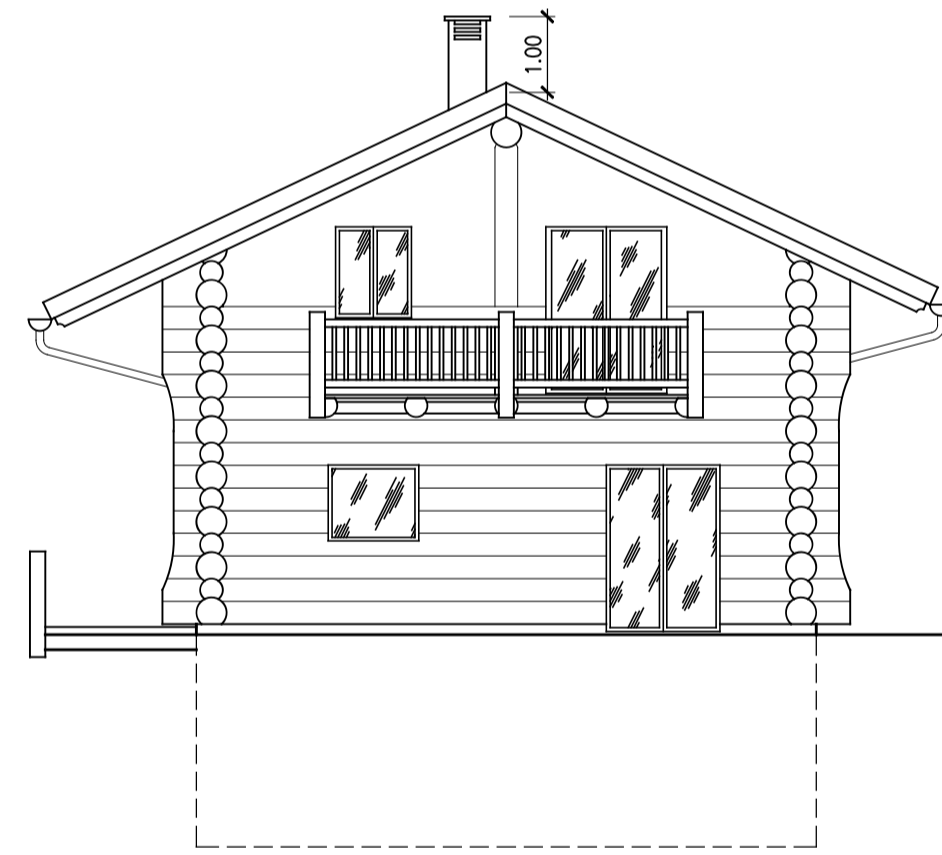
<sup>(a)</sup> Fessure di aerazione nella basculante

<sup>(f)</sup> Verifica con sporgenze >1,20m.

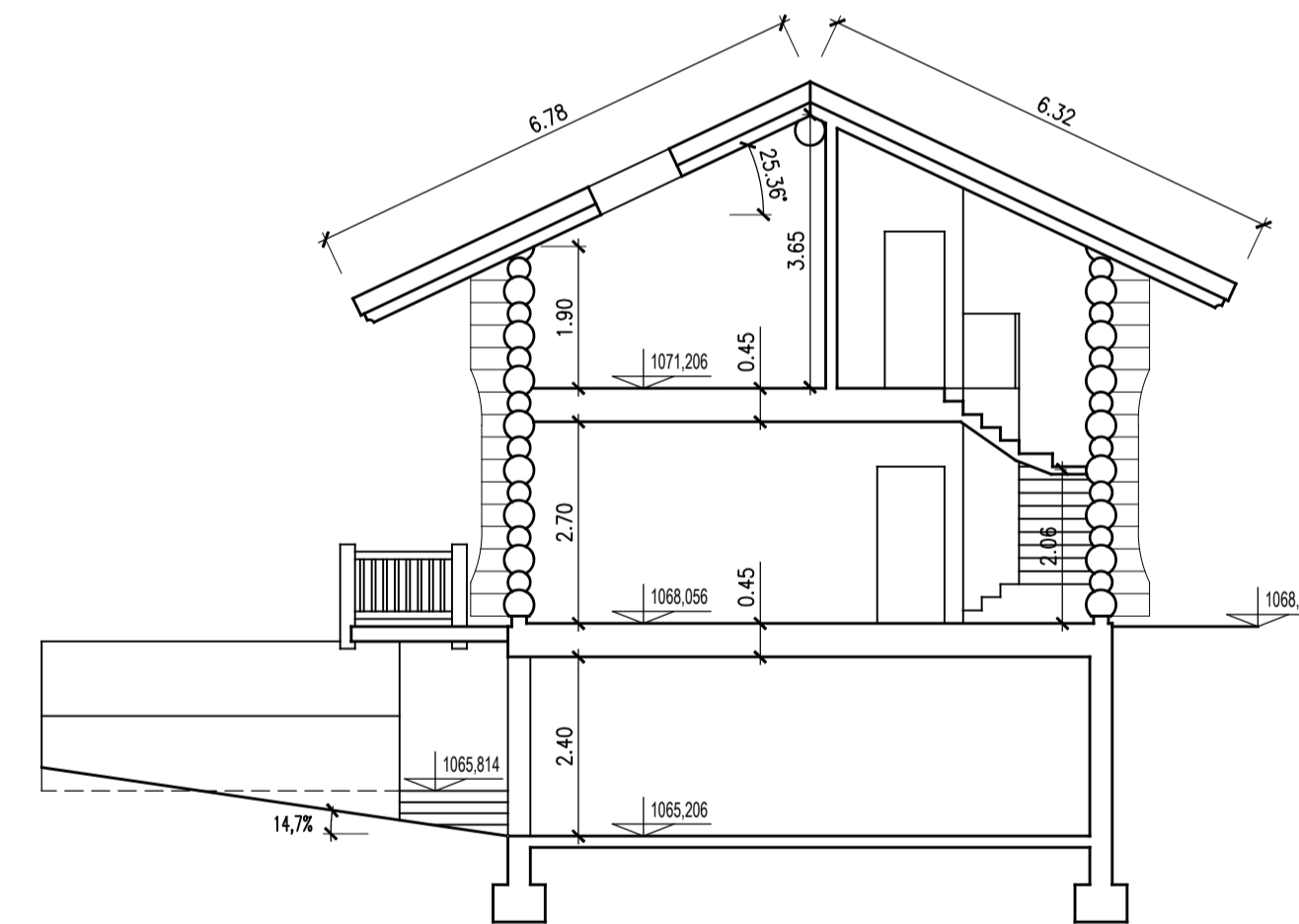
PROSPETTO NORD



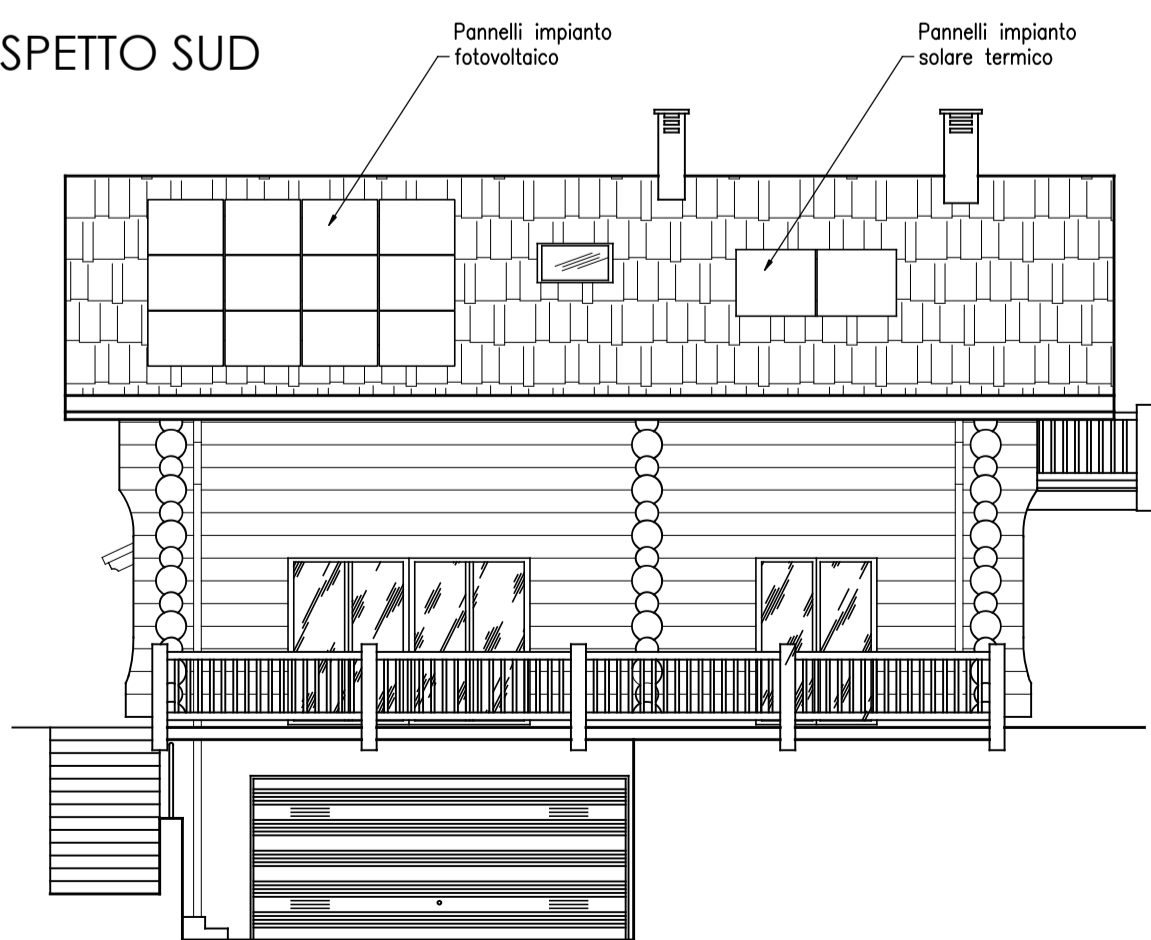
PROSPETTO EST



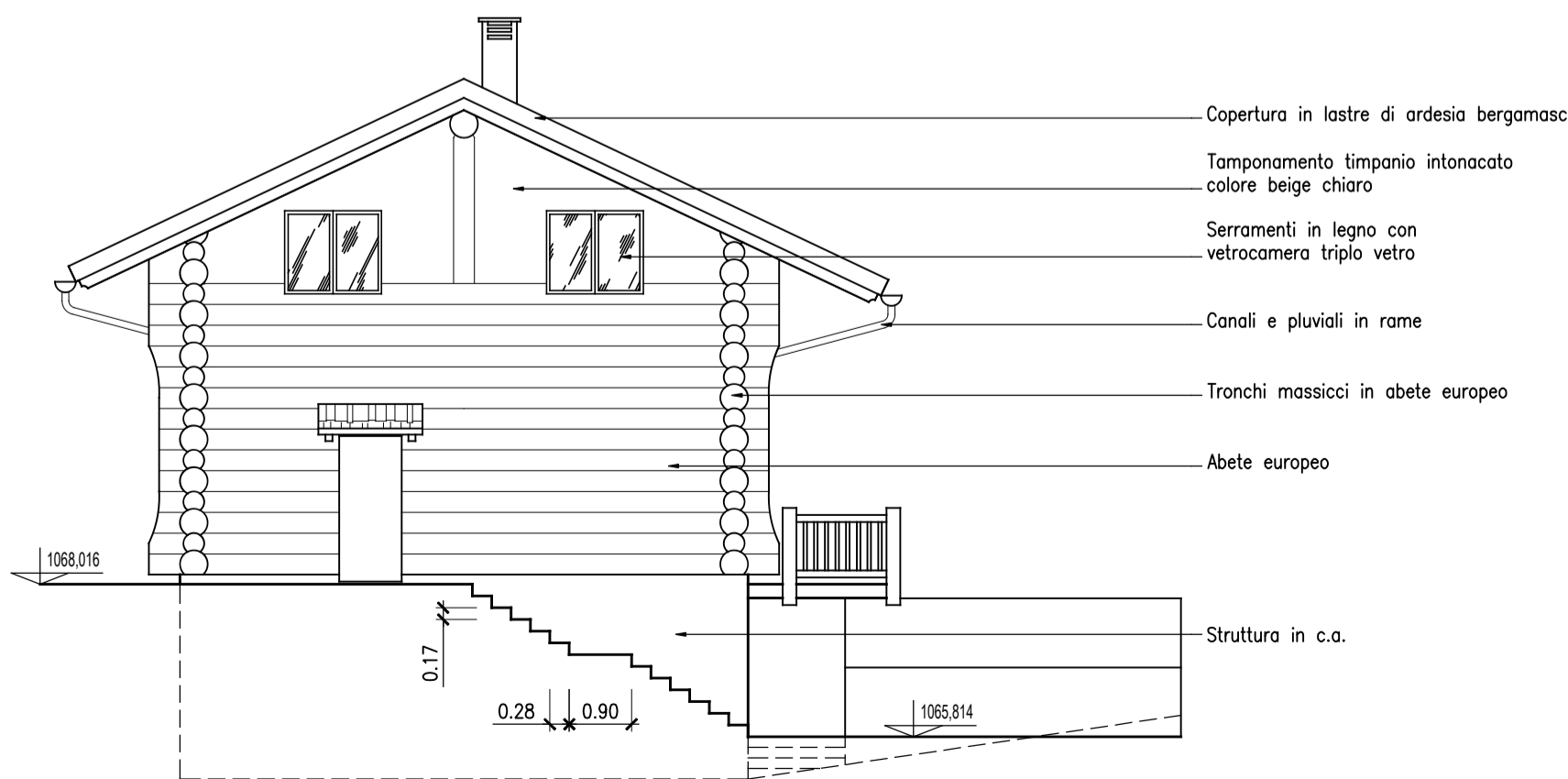
SEZIONE A-A



PROSPETTO SUD



PROSPETTO OVEST



- Copertura in lastre di ardesia bergamasca
- Tamponamento timpano intonacato colore beige chiaro
- Serramenti in legno con vetrocamera triplo vetro
- Canali e pluviali in rame
- Tronchi massicci in abete europeo
- Abete europeo
- Struttura in c.a.

- ING. VITTORIO BRUGOLA - 20081 Abbiategrasso (MI) - V.le G. Mazzini n. 71 tel / fax (02) - 94.96.71.62						
n. ident. prog.		scala	data	rev.	data	tav. n.
		1:100	Maggio 2015	01	Novembre 2015	<b>2</b>
operatori		aggiornamenti				
rite		rev.		rev.		
doc.n.						
il proprietario De Togni Massimo			il progettista			
l'impresa			il direttore dei lavori			